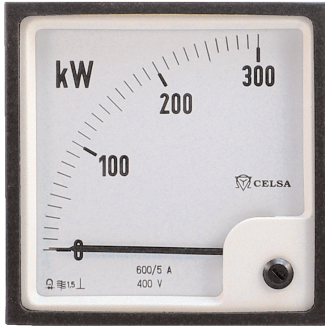


## DQ...n - Vatímetro de Potencia Activa



- Para intensidad alterna 50-60 Hz
- Clase 1.5
- Escala 90°

### Descripción

Los vatímetros DQ...n se utilizan para la medida de la potencia activa. Existen versiones para corriente continua, alterna monofásica y trifásica a 3 y 4 hilos, con cargas tanto equilibradas como desequilibradas. El rango de frecuencia es, para todas las versiones de alterna, de 50 a 60 Hz.

Sistema ferrodinámico con un elemento de medida para las versiones DQ/1w, DQ/1d y DQ/1, dos elementos para DQ/2 (sistema aron), y 2 <sup>1/2</sup> elementos para el DQ/3. Amortiguamiento magnético, con suspensión mediante cojinetes con resorte para resistir vibraciones y choques.

### Consumo

Consumo de intensidad por recorrido < 0.2 VA

Consumo de tensión por recorrido < 3.9 VA

### Escalas

Escalas 90° prácticamente lineal. Divisionado grueso-fino. El valor final de la escala debe de estar entre el 20% y el 200% de la potencia aparente nominal, que se calcula mediante expresiones:

- Para corriente alterna monofásica:  
 $S(W) = \text{Tensión primaria (V)} \times \text{Intensidad primaria (A)}$
- Para corriente alterna trifásica:  
 $S(W) = \sqrt{3} \times \text{Tensión primaria entre fases (V)} \times \text{Intensidad primaria (A)}$

Si no se indica el en el pedido, se calcula el valor final de la escala redondeado el valor S obtenido a alguno de los siguientes valores normalizados: 1 - 1,2 - 1,5 - 2 - 2,5 3 - 4 - 5 - 6 - 7,5 - 8 o sus múltiplos decimales

Bajo demanda: Escala con cero centro. Por ejemplo, -100-0-100kW

### Capacidad de sobrecarga de acuerdo con DIN 43780

Capacidad de sobrecarga continua 1,2 I<sub>n</sub>.

Dimensiones en mm						
Modelo	a	c	e	g	h	Ø
DQ96n/1w, /1d, /1	96	134	92 <sup>+0,8</sup>	40	5,5	M4
DQ96n/2, /3	96	134	92 <sup>+0,8</sup>	40	5,5	M4
DQ144n/1w, /1d, /1	144	134	138 <sup>+1</sup>	40	5,5	M4
DQ144n/2, /3	144	134	138 <sup>+1</sup>	40	5,5	M4

### Características Técnicas

Marco	(mm)	96 x 96	144 x 144	
Longitud escala	(mm)	97	146	
Peso	(g)	a = 650 b = 650 c = 750 d = 900	a = 900 b = 950 c = 1000 d = 1100	
Rango	U (V)	I (A)	Modelo	Modelo
Alterna Monofásica			DQ96n/1w	DQ144n/1w
a ~	57,7 - 63,5 100 - 110 - 127 230 - 400	5 1	● ●	● ●
Alterna Trifásica sin neutro, equilibrada - 3 hilos			DQ96n/1d	DQ144n/1d
b ≍	100 - 110 - 230 400 440 - 500	5 1	● ●	● ●
Alterna Trifásica sin neutro, desequilibrada - 3 hilos			DQ96n/2	DQ144n/2
c ≍	100 - 110 - 230 400 440 - 500	5 1	● ●	● ●
Alterna Trifásica con neutro, equilibrada - 4 hilos			DQ96n/1	DQ144n/1
d ≍	100 - 110 - 230 400 440 - 500	5 1	● ●	● ●
Alterna Trifásica con neutro, desequilibrada - 4 hilos			DQ96n/3	DQ144n/3
e ≍	100 - 110 - 230 400 440 - 500	5 1	● ●	● ●

● disponible ○ bajo pedido

Esquemas de conexión ver página 4/16

